

# DANDASTV

ANSKAFFELSEPROCEDURE

Fotomanual 2010  
Fotomanual 2015-17

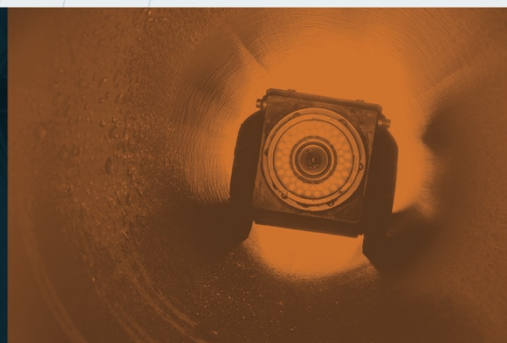
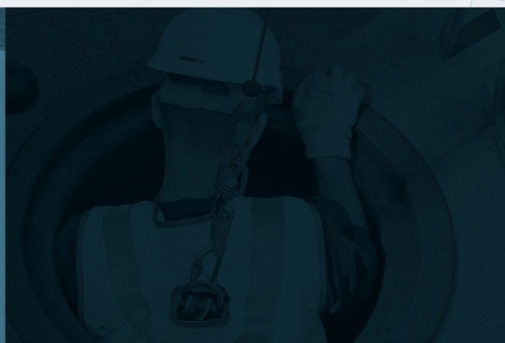


Version 7.1.1.1

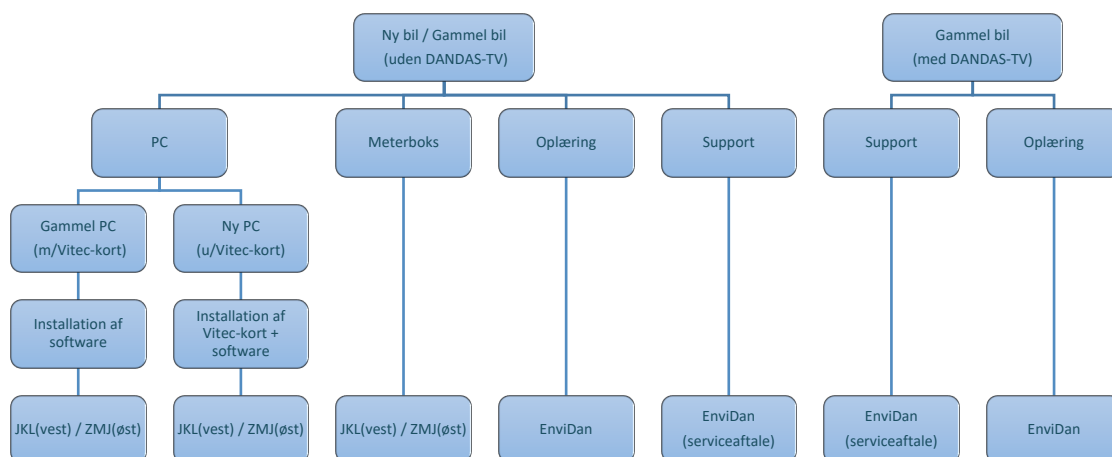
# DANDAS TV

Copyright TV-inspektionsgruppen <Admin>

Indlæser : Fotomanual



## DANDASTV



### PRISLISTE – alle priser er ekskl. moms.

Ydelse	Priser	Kørsel	Bemærkning
DANDAS-TV (software)	Anskaffelsespris – Inkl. meterboks. Kr. 25.000,-  Årlig licens – Kr. 1.500,-		Bestilles hos JKL/ZMJ eller EnviDan.  Afregnes af TV-inspektionsgruppen.
Vitec-kort	Kr. 13.600,- (pr. 1/1-19)		Købes hos JKL
Installation af software JKL/ZMJ	Afregnes direkte til JKL/ZMJ.		Foregår hos JKL eller ZMJ Envidan informeres og aktiverer Software. Ønskes indkøb og opsætning af PC, faktureres PC og tidsforbrug til dette.
Oplæring - EnviDan	Tidsforbrug til forberedelse, kørsel samt afholdelse af oplæring/undervisning – Kr. 1.000 pr. time	Kørsel afregnes efter statens takster – Kr. 3,56 pr. km. i 2019	Aftales særskilt med EnviDan
Support ved serviceaftale med EnviDan	Årligt grundbeløb – Kr. 4.000 pr. år  Yderligere tidsforbrug – Kr. 1.000 pr. time	Kørsel afregnes efter statens takster – Kr. 3,56 pr. km. i 2019	Årligt grundbeløb dækker kortere henvendelser, fejlmeldinger osv.  Yderligere tidsforbrug faktureres til den enkelte bruger månedsvis, pr. halve time.  Skal support foregå på bestemt lokation faktureres tidsforbrug for kørsel efter tilsvarende takster.

## KONTAKTPERSONER

### **Installation:**

JKL:

JKL Teknik, Smedevej 38C, 9500 Hobro – 98 37 36 55  
Kontaktperson, Morten Tjørnelund ([men@jklteknik.dk](mailto:men@jklteknik.dk) / 21 73 58 69)

ZMJ:

ZMJ Teknik, Rydagervej 8, 2620 Albertslund – 43 64 60 00  
Kontaktperson, Jan Zibrandt ([j.zibrandt@zmj-teknik.dk](mailto:j.zibrandt@zmj-teknik.dk) / 43 64 60 00)

EnviDan:

Aktivering af software og håndtering af licens  
Carsten Letort ([cll@envidan.dk](mailto:cll@envidan.dk) / 27 15 37 66)

### **Oplæring og support:**

EnviDan:

Oplæring/undervisning  
Morten Hass Rasmussen ([mhr@anvidan.dk](mailto:mhr@anvidan.dk) / 82 22 56 91)

Support – EnviDan-Support ([support@envidan.dk](mailto:support@envidan.dk) / 8722 5555)  
Supporten er åben på hverdage – mandag til torsdag kl. 08:00-16:00  
og fredag 08:00-15:00

### **TV-inspektionsgruppen:**

Sekretariat  
Per Bjerregaard Jepsen ([pbj@danskbyggeri.dk](mailto:pbj@danskbyggeri.dk) / 21 60 79 94)

Bestyrelsesmedlem  
Martin Houborg ([mh@jkkloak.dk](mailto:mh@jkkloak.dk)) / 20 80 90 32